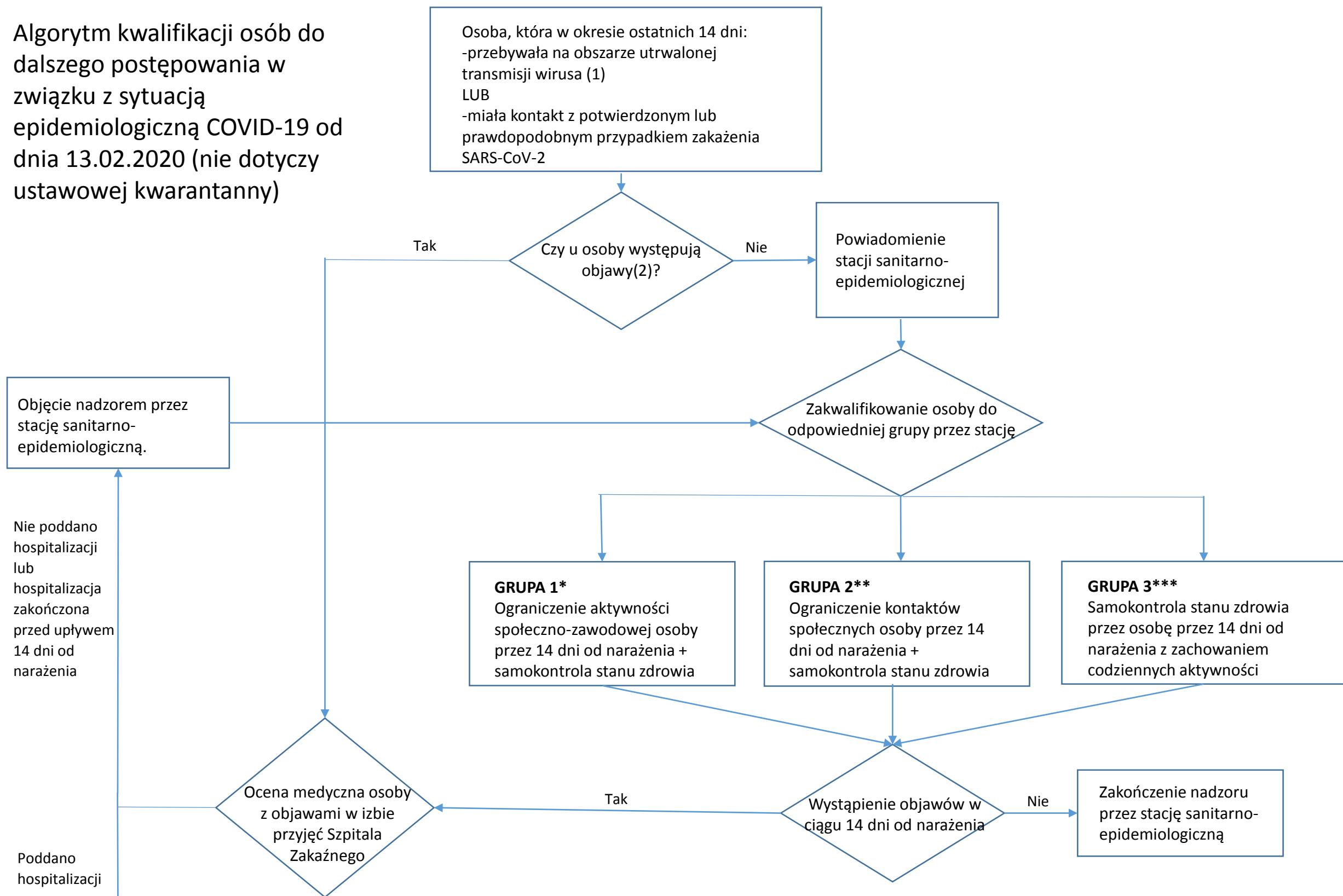


Algorytm kwalifikacji osób do dalszego postępowania w związku z sytuacją epidemiologiczną COVID-19 od dnia 13.02.2020 (nie dotyczy ustawowej kwarantanny)



Objęcie nadzorem przez stację sanitarno-epidemiologiczną.

Nie poddano hospitalizacji lub hospitalizacja zakończona przed upływem 14 dni od narażenia

Poddano hospitalizacji

Hospitalizacja + powiadomienie stacji sanitarno-epidemiologicznej

Osoba, która w okresie ostatnich 14 dni:
- przebywała na obszarze utrwalonej transmisji wirusa (1)
LUB
- miała kontakt z potwierdzonym lub prawdopodobnym przypadkiem zakażenia SARS-CoV-2

Czy u osoby występują objawy(2)?

Tak

Nie

Powiadomienie stacji sanitarno-epidemiologicznej

Zakwalifikowanie osoby do odpowiedniej grupy przez stację

GRUPA 1*
Ograniczenie aktywności społeczno-zawodowej osoby przez 14 dni od narażenia + samokontrola stanu zdrowia

GRUPA 2**
Ograniczenie kontaktów społecznych osoby przez 14 dni od narażenia + samokontrola stanu zdrowia

GRUPA 3***
Samokontrola stanu zdrowia przez osobę przez 14 dni od narażenia z zachowaniem codziennych aktywności

Ocena medyczna osoby z objawami w izbie przyjęć Szpitala Zakaźnego

Tak

Wystąpienie objawów w ciągu 14 dni od narażenia

Nie

Zakończenie nadzoru przez stację sanitarno-epidemiologiczną

(1) Informacje o krajach/regionach z utrzymującą się transmisją SARS-CoV-2 są dostępne pod linkiem: <https://www.ecdc.europa.eu/en/areas-presumed-ongoing-community-transmission-2019-ncov>
(2) Objawy takie jak gorączka, kaszel, duszność.

*Do grupy 1 powinny być zakwalifikowane np. osoby pracujące z osobami starszymi, dziećmi, osobami przewlekle chorymi.
**Do grupy 2 powinny być zakwalifikowane np. osoby niepracujące zawodowo lub, których praca nie jest związana z bliskim bezpośrednim kontaktem z innymi ludźmi.
***Do grupy 3 powinny być zakwalifikowane np. osoby wyłącznie przebywające tymczasowo w Polsce (np. w celach biznesowych).